



## ESSAHLI Wafa

*Consultante*

***w.essahli@icloud.com – +216 22 25 19 18***

Co-organisé par



En partenariat avec



# D'a Désertif' Actions

2026



6<sup>ème</sup> édition

Les dispositifs d'anticipation, de  
gestion des sécheresses et de  
reconstruction : Résultats du  
questionnaire DA-26

Co-organisé par



Nations Unies  
Convention sur la lutte  
contre la désertification



OBSERVATOIRE  
DU SAHARA  
ET DU SAHEL

En partenariat avec





**Restitution en  
trois parties...**

**Le questionnaire - origine des répondants,  
vécus et perception des sécheresses  
5 - 7**

**Les dispositifs et les mécanismes de gestion  
des sécheresses  
8 - 15**

**Les forces, les freins et les leviers  
de transformation  
16 - 22**

# Le questionnaire DA-26

Jan –  
Avril  
2025

Phase préparatoire de Désertif'actions



Recueillir les expériences d'acteurs confrontés à la sécheresse

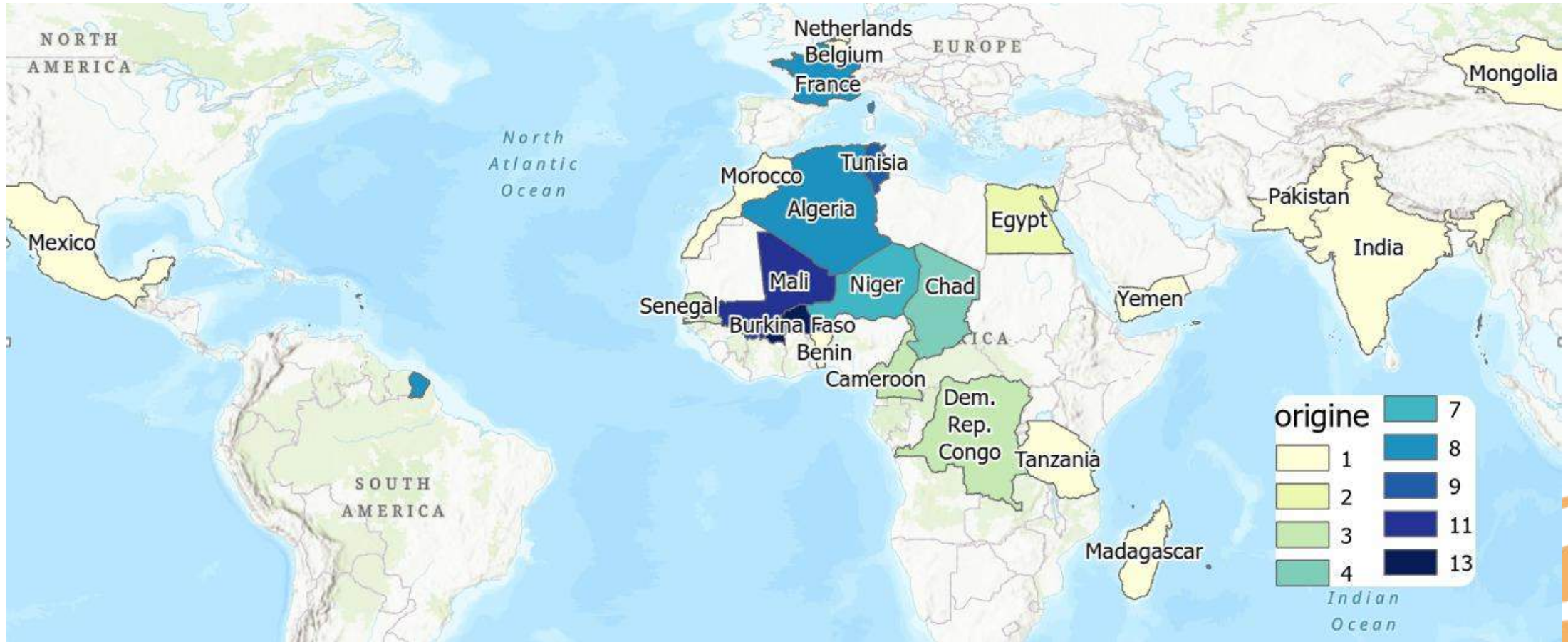


Identifier les dispositifs et les mécanismes de gestion existants



Mettre en évidence les leviers de transformation

# Près de 90 réponses ...



Omar Labidi, <https://eocube.io/index.php/about/>

# Vécus et perception des sécheresses

**Des sécheresses caractérisées par leurs impacts...**

- crise environnementale
- crise sociale
- crise économique

**... et non par les facteurs déclenchants et les secteurs impactés (CARI, 2025)**

- sécheresse météorologique
- sécheresse agricole
- sécheresse édaphique

- hydrologiques
- socio-économiques
- économiques



# Vécus et perception des sécheresses

- Des expériences récurrentes et territorialisées
- Une chaîne d'impacts étroitement imbriqués
- Une gestion des crises jugée largement insuffisante

# Gestion des sécheresses

De la gestion du risque... à la gestion de la crise

**Anticipation  
Prévention**

- **Mesures préventives**

**Gestion de crise**

- **Mesures d'urgence**

**Reconstruction**

- **Mesures de rétablissement**

# Dispositifs de gestion des sécheresses

Anticipation  
Prévention

**Anticiper plutôt que subir**

Logique structurelle et cumulative, sur le long terme

Mécanismes de gestion durable des ressources naturelles, en particulier, sols et végétation

Rôle central de l'agroécologie et de l'agroforesterie

Gestion anticipée de l'eau

Gestion du risque institutionnel et informationnel

Renforcement de la capacité de transformation

# Dispositifs de gestion des sécheresses

Anticipation  
Prévention

**Projets de développement  
et investissements  
territoriaux**



GDT et restauration des écosystèmes – Reboisement et espèces adaptés – AE/AF – Aménagement, collecte et stockage des eaux de pluie – Irrigation efficiente - GIRE

**Production et circulation de  
l'information**



Systemes d'alerte précoce – Prévisions climatiques saisonnières – Dispositifs d'information communautaire

**Politiques publiques et  
cadres institutionnels**



Plans nationaux sécheresse – Plans communaux de sécurité alimentaire

# Dispositifs de gestion des sécheresses

Gestion de la crise

**Gérer l'urgence sans  
vision de long terme**

Logique de protection et de stabilisation, court terme

Sécurisation des conditions de vie des populations affectées

Distribution de vivres et mobilisation des stocks alimentaires

Préservation du capital animal

L'accès à l'eau, un enjeu critique, solutions d'urgence, mesures de restriction et de rationalisation des usages

Soutiens financiers exceptionnels, subventions d'urgence, programmes d'emplois temporaires

# Dispositifs de gestion des sécheresses

Gestion de la crise

**Interventions d'urgence et protection des moyens de subsistance**



Recensement et ciblage des populations affectées – distribution des vivres et mobilisation des stocks – aides spécifiques bétail

**Gestion opérationnelle des ressources et des infrastructures**



Sécurisation de l'accès à l'eau et prévention des ruptures de service  
Forages d'urgence – Nouveaux points d'eau – Dessalement et transport de l'eau – Restrictions et rationnement des usages

**Coordination institutionnelle et régulation socio-économiques**



Activation des plans de crise – Subventions exceptionnelles – Programmes temporaires d'emplois publics – Dispositifs de médiation et de gestion des conflits liés à l'eau et aux terres

# Dispositifs de gestion des sécheresses

Reconstruction

**Reconstruire pour  
renforcer la résilience**

Logique de transformation structurelle

Restauration des écosystèmes et des infrastructures endommagés

Relance des activités agricoles et économiques

Reconstituer les capacités productives et engager des trajectoires plus résilientes

Intégration dans les politiques publiques sectorielles et territoriales

# Dispositifs de gestion des sécheresses

Reconstruction

**Réhabilitation écologique  
et reconstruction des  
infrastructures**



Restauration des fonctions environnementales et sécurisation des bases matérielles  
Restauration des terres dégradées – Entretien et modernisation des infrastructures hydrauliques – Appuis techniques – Semences adaptés

**Relance économique,  
agricole et renforcement  
des capacités**



Reconstruction des moyens de subsistance et montée en résilience des systèmes  
Crédits agricoles et subventions d'investissement – Reconstitution de cheptel

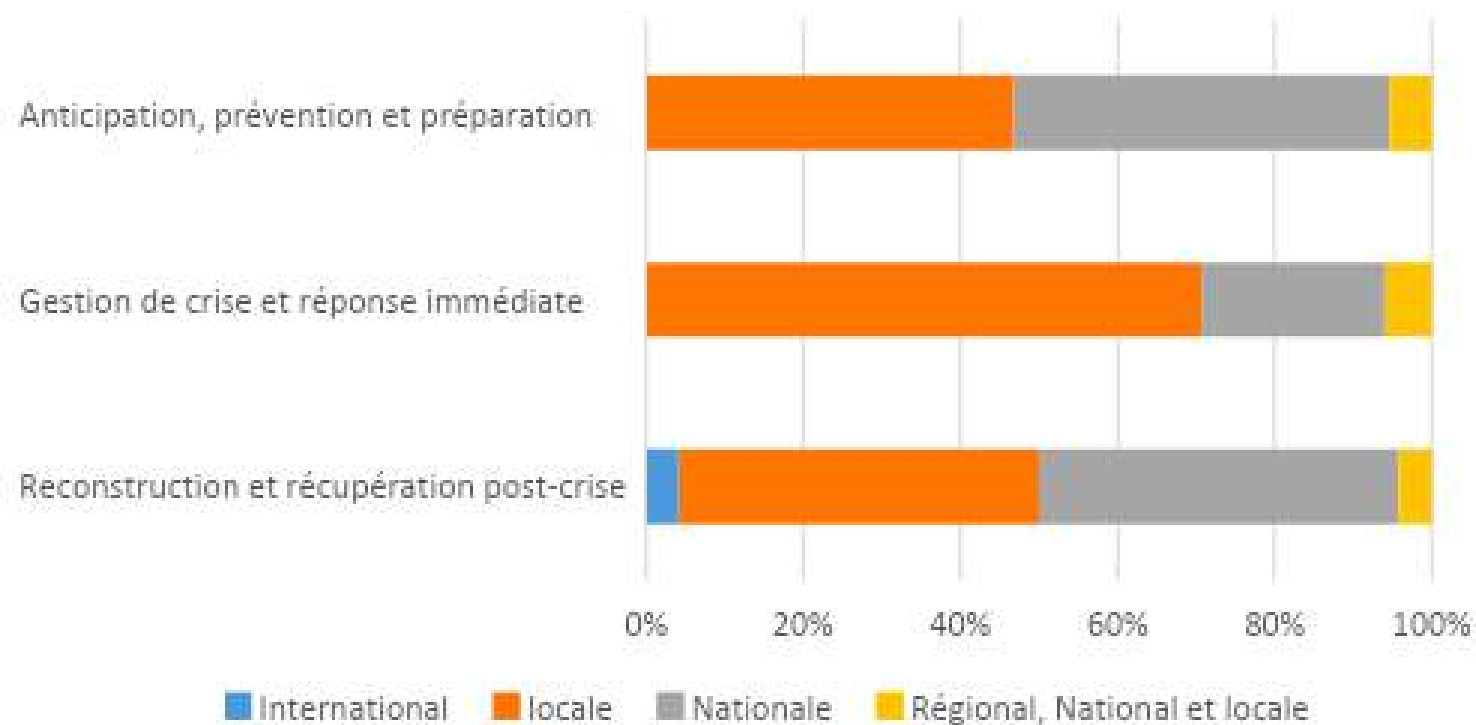
**Apprentissage collectif et  
transformation des  
politiques publiques**



Intégration des enseignements et amélioration de la gouvernance  
Dispositifs de suivi post-crise et tableaux de bord – Capitalisation des retours d'expérience – Intégration dans les politiques agricoles, climatiques et territoriales – Accompagnement psychosocial et consolidation du capital humain

# Echelle de mise en œuvre, phases

Phase d'intervention/Echelle de mise en œuvre



Une nette différenciation des échelles de mise en œuvre selon les phases du cycle de gestion des sécheresses



# Des forces réelles...

- Existence de cadres stratégiques et réglementaires : plans nationaux sécheresse, stratégies climat, politique de gestion de l'eau, programmes de lutte contre la désertification, etc.
- Présence d'institutions spécialisées : agences de l'eau, observatoires climat, services techniques, centres de recherche
- Accumulation de connaissances scientifiques et de données environnementales
- Plusieurs expériences réussies à l'échelle locale : gestion communautaire de l'eau, diversification agricole, irrigation raisonnée, pratiques agroécologiques et d'agroforesterie, sensibilisation
- Coopérations régionales et partenariats internationaux

## Des freins persistants à plusieurs niveaux...

**Institutionnel et  
gouvernance**



Fragmentation des responsabilités, faiblesse des coordinations opérationnelles, centralisation excessive des décisions

**Technique et  
informationnel**



Déficit des données accessibles, partagées et opérationnelles, insuffisance des outils d'aide à la décision, faible interopérabilité des SI et difficulté de passer de la science à l'opérationnel

**Financier**



Manque de financements pérennes et prévisibles, dépendance des ressources extérieures, manque d'investissements structurants

**Social et territorial**



Faible appropriation des dispositifs par les acteurs locaux, déficit de sensibilisation, mobilisation inégale des communautés, décalage entre politiques publiques et réalités terrain

## Leviers de transformation...

### Renforcer la gouvernance multi-niveaux et la coordination institutionnelle

- Articulation entre échelles nationale, régionale et locale, mise en cohérence des politiques publiques, animation territoriale

### Améliorer la production, le partage et l'usage de l'information

- Renforcement des SAP, accessibilité des données, diffusion information adaptée

### Investir dans les capacités humaines et techniques

- Formation continue, accompagnement, développement compétences locales

## Leviers de transformation...

### **Promouvoir la gestion durable de l'eau et l'agriculture résiliente**

→ Promotion de pratiques Agroécologiques et d'agroforesterie

### **Renforcer la participation des acteurs locaux et de la société civile**

→ co-construction des dispositifs, reconnaissance des savoirs-locaux, implication des communautés

### **Mobiliser des financements durables et des instruments économiques adaptés**

→ Outils incitatifs, mécanismes assurance et financements innovants

## Leviers de transformation...

**Les dimensions transversales (social, apprentissage, résilience collective, etc.)  
délivrent deux messages :**

- La résilience ne se construit pas uniquement par l'investissement matériel, mais aussi par la qualité des processus d'apprentissage collectif et de gouvernance
- La transformation des dispositifs de gestion de la sécheresse repose sur la capacité à articuler les différents leviers dans une stratégie cohérente, territorialisée et à long terme

## Cadre de la politique de résilience, d'adaptation et de gestion de la sécheresse (DRAMP, CNULCD, 2015)



**6 objectifs alignés sur les 3 piliers principaux de réduction des impacts de la sécheresse**

**Pilier n° 1 :** Mettre en place une surveillance de la sécheresse

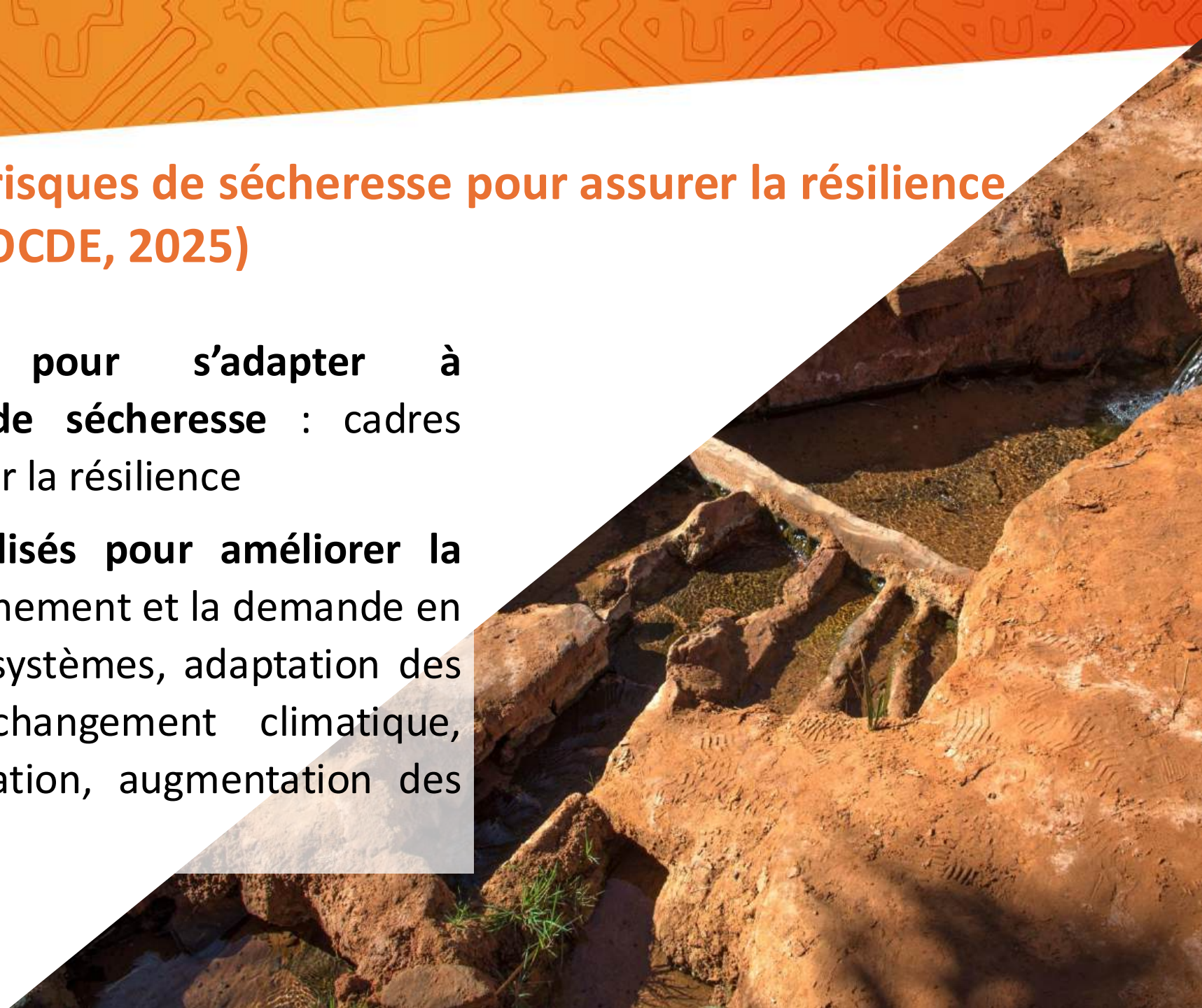
**Pilier n°2 :** Évaluer la vulnérabilité à la sécheresse et le risque

**Pilier n°3 :** Mettre en œuvre des mesures pour limiter les impacts de la sécheresse et mieux répondre à la sécheresse

## S'adapter aux risques de sécheresse pour assurer la résilience à long terme (OCDE, 2025)

**Planification stratégique pour s'adapter à l'intensification du risque de sécheresse** : cadres d'action nationaux pour assurer la résilience

**Mesures et instruments utilisés pour améliorer la résilience** : gérer l'approvisionnement et la demande en eau, gérer les sols et les écosystèmes, adaptation des pratiques sectorielles au changement climatique, renforcement de la collaboration, augmentation des financements



# D'a Désertif' actions

2026  6<sup>eme</sup> édition

**Pour des territoires résilients face aux sécheresses :  
agissons dès maintenant !**

*Du 25 au 28 mars 2026 à Djerba (Tunisie)*

Co-organisé par



En partenariat avec



Avec l'appui de

